

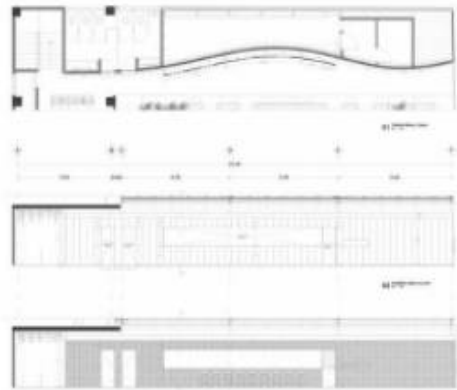
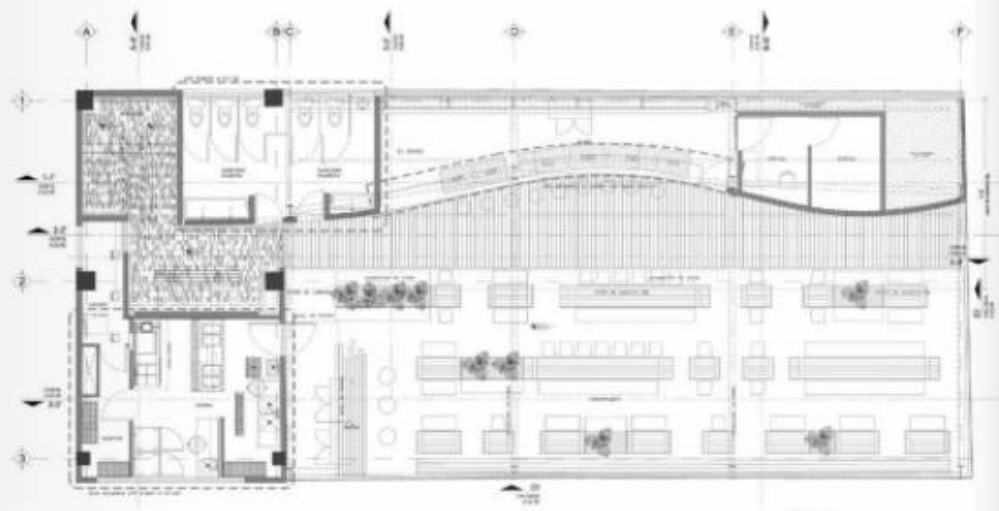
## BALMORI ROOFTOP BAR

En el proceso de producción de esta obra, desde la evolución del diseño esquemático hasta la etapa de proyecto ejecutivo, se puede apreciar la colaboración y toma de decisiones de un experimentado grupo de profesionistas de diversas áreas. El proyecto que nace de la necesidad de un espacio público en una creciente zona social-cultural de la Ciudad de México. El sitio muestra potenciales únicos, siendo uno de los pocos bares en azoteas de la Ciudad y el único con la posibilidad del aprovechamiento de una extensa área de 300 m<sup>2</sup>. El diseño resultante logra crear un espacio innovador y juvenil que ofrece la oportunidad de desconexión de la masa urbana.

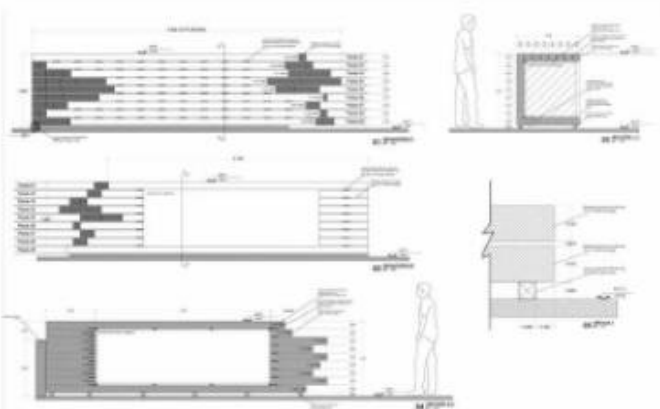
En el área de tecnología y globalización, estas partículas de la ciudad se comportan como los pulmones de la metrópolis. El proyecto integra armónicamente arquitectura, paisajismo, diseño gráfico y diseño industrial



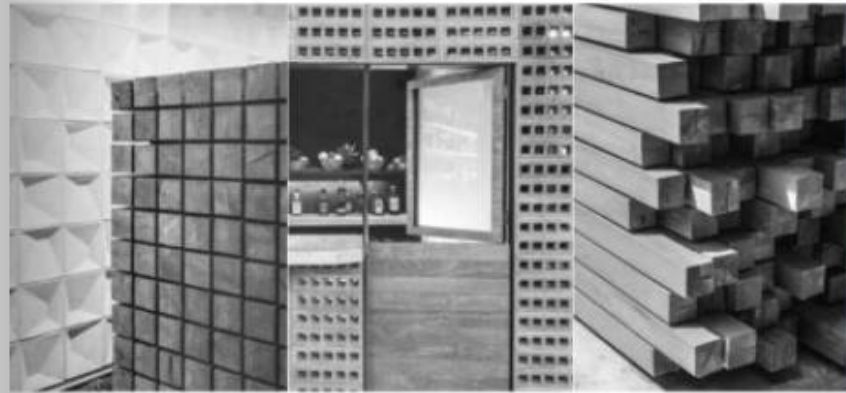




DETALLE MURO CURVO "BARRA DE ALCOHOL"  
BALMORI ROOFTOP BAR

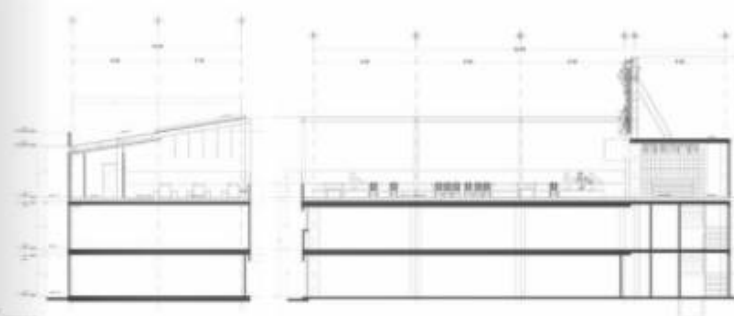


DETALLE BARRA DE ALIMENTOS  
BALMORI ROOFTOP BAR



01 PLANTA BAJA (ACCESO)  
BALMORI ROOFTOP BAR

02 PLANTA INCLUIDO DE ESCALERAS  
BALMORI ROOFTOP BAR



SECCION 1-1'  
BALMORI ROOFTOP BAR

SECCION 2-2'  
BALMORI ROOFTOP BAR

**BALMORI ROOFTOP BAR**

Proyecto  
Taller David Dana  
Utilización  
Módulo, DF  
Superficie  
300 m<sup>2</sup>  
Fotografía  
Alessandro Bo

